

# C'EST QUOI, LA CLEF ?

C'est un café ouvert à toutes et tous où l'on vient se désaltérer, discuter, manger, faire des rencontres...

On y trouve des livres et différents titres de presse. Régulièrement, le lieu accueille des ateliers proposés par des bénévoles, des concerts, des soirées ou des expositions.

## ENFANTS ET PARENTALITÉ

La Clef est aussi un lieu de parentalité, avec des temps pour les parents et un espace et des activités pour les enfants



La Clef est un lieu vivant et participatif. Le [programme peut changer légèrement](#) au gré des aléas.

La programmation est gérée par des bénévoles. Pour les contacter : [programmation.laclef@gmail.com](mailto:programmation.laclef@gmail.com)

## LA TABLÉE

Les lundi et samedi midi, la Clef laisse la place à La Tablée, cantine solidaire qui vous propose un repas à prix libre.

C'est une structure animée par des associations qui proposent des événements culturels, artistiques et festifs hors les murs, dans les environs.

C'est un projet militant et collectif, inscrit dans l'éducation populaire pour l'accès de tous-tes à la culture, où chacun-e peut s'exprimer et proposer des ateliers.

**Entrée libre et gratuite, sans obligation de consommation. Participation libre aux spectacles.**



53 rue de la Pardige  
43100 BRIOUDE



04 71 50 48 36



[www.cafelaclef.fr](http://www.cafelaclef.fr)



[laclef Brioude@gmail.com](mailto:laclef Brioude@gmail.com)



[la\\_clef\\_43\\_](https://www.facebook.com/la_clef_43_)



## PETIT NOMAD

Chanson Française

CONCERT CONTÉ Tout public



## DES AILES À NOS BOUCHES

Duo pour bric à brac en fouillis

SPECTACLE Tout public



## JYOTI & CRÉATURE IMMORTELLE

Spectacle de contact, équilibre, illusion, musique

SPECTACLE Tout public



## ANASTAISE + BÖ.SENBERG

ritual synth & indus minimal tech

CONCERTS Tout public

## L'EXPO DU MOIS

### Exposition des élèves de l'atelier de Tamara Ivanda à Ste Florine



Le Déjeuner sur l'Herbe d'Edouard Manet (1863), La jeune fille à la Perle de Johannes Vermeer (1664), est-ce que ça vous parle, même si vous n'y connaissez rien en peinture ?

Les élèves de l'atelier de Tamara Ivanda, artiste peintre et plasticienne, à Sainte Florine ont choisi ces deux œuvres cultes afin d'en donner une version 2025-2026. Si, le Déjeuner sur l'Herbe fit scandale à l'époque, la Jeune fille à la Perle est connue comme la Joconde du Nord, venez juger si ces interprétations contemporaines vous choquent, vous séduisent ou vous laissent de marbre !

SAMEDI 25 À BOSBOMPARENT

## FÊTE DES CERFS-VOLANTS



13h30 Rando découverte

14h Que volent les cerfs-volants !  
Bataille, démonstration et décoration de cerfs-volants  
Pizza au feu de bois

17h30 Clean Walk

18h30 Concert  
PhiLMaTh & the BlaCk Tea  
Chanson revisitée.

JEUDI 23 À 18H

EN + Conférence "Découverte des cerfs-volants du monde" par Manu de Cultive ton Ciel

JEUX  
ATELIERS  
CONCERTS  
EXPOSITIONS  
ÉVÉNEMENTS



# AVRIL 2026

Du mardi au vendredi de 11h à 21h  
Mardi, fermeture à 15h et vendredi à 22h  
Plat végétarien fait maison tous les midis  
Snack à toute heure

## MERCREDI 1er

16h

### CAFÉ SCRABBLE

avec **André**

## JEUDI 2

16h

### CAFÉ TAROT BELOTE

avec **l'As de Pique**

16h

### CAFÉ SHIATSU

avec **Dino**

18h

### CAFÉ AUTO-RÉNOVATION

avec **Romane de dASA**

## VENDREDI 3

15h

### RENDEZ-VOUS PEINTURE

18h VERNISSAGE EXPO

20h

## JAM SESSION

## MERCREDI 8

16h

### CAFÉ SCRABBLE

avec **André**

18h

### SOIRÉE JEUX DE SOCIÉTÉ

Avec **La Team Jeux**

## JEUDI 9

16h

### RENDEZ-VOUS CARTES

avec **l'As de Pique**

18h

### LA MENSUELLE RADIO

avec **Florian de La Caligramme**

## VENDREDI 10

15h

### RENDEZ-VOUS PEINTURE

20h30 CONCERT

## PETIT NOMAD

**Chanson Française**

## MERCREDI 15

16h

### CAFÉ SCRABBLE

avec **André**

18h

### ATELIER MUSCLER SA RÉPARTIE FACE AUX DISCOURS DISCRIMINANTS

avec **Marline de l'Audacieuse**

## JEUDI 16

16h

### RENDEZ-VOUS CARTES

avec **l'As de Pique**

16h

### CAFÉ SHIATSU

avec **Dino**

18h

### CAFÉ FORÊT

avec **Chris de dASA et Serge de l'association CERF 43**

Venez découvrir l'association CERF 43 (Collectif ÉcoResponsable Forêt) et leurs actions pour préserver les forêts.

## VENDREDI 17

15h

### RENDEZ-VOUS PEINTURE

20h30 SPECTACLE

## DES AILES À NOS BOUCHES

**Duo pour bric à brac en fouillis**



Un frère, une sœur. La maison familiale. On cherche. Mais... On cherche quoi, au juste ? Cette recherche à travers le fouillis des mémoires familiales sera certes l'occasion pour chacun des personnages de grandir. Mais surtout celle de recontacter l'enfant qui sommeille et qui n'attend que son moment pour jouer du passé en écho sur le présent.

Une forme légère et burlesque pour servir la langue profonde et poétique du texte.

## MERCREDI 22

16h

### CAFÉ SCRABBLE

avec **André**

18h

### CAFÉ DES LECTEURS

avec **André**

18h

### MÉDITATION

avec **Emmanuelle**

L'invitation est de prendre un temps tout en le décomposant pour devenir progressivement l'observateur du mental en passant par les sensations corporelles.

## JEUDI 23

16h

### RENDEZ-VOUS CARTES

avec **l'As de Pique**

18h

### CONFÉRENCE "DÉCOUVERTE DES CERFS-VOLANTS DU MONDE"

avec **Manu de Cultive ton Ciel**

Pour vous donner un avant goût de la fête du Cerf-volant, Manu de l'association Cultive son ciel vous propose de venir découvrir des cerf-volants du monde entier, leur utilisation et leurs spécificités.

## VENDREDI 24

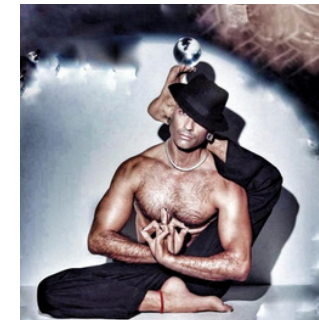
15h

### RENDEZ-VOUS PEINTURE

20h30 SPECTACLE

## JYOTI & CRÉATURE IMMORTELLE

**Spectacle de contact, équilibre, illusion, musique**



## SAMEDI 25

**à partir de 13h30  
À BOSBOMPARENT**

## FÊTE DES CERFS-VOLANTS

## MERCREDI 29

16h

### CAFÉ SCRABBLE

avec **André**

18h

### CAFÉ DES PARENTS

avec **la maison des ados**

Les réseaux sociaux expliqués aux parents

## JEUDI 30

16h

### RENDEZ-VOUS CARTES

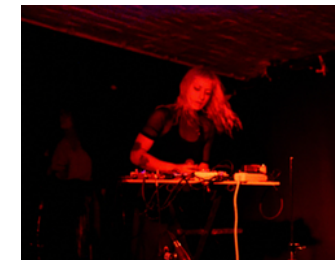
avec **l'As de Pique**

20h CONCERTS

## 20h - ANASTAISE

**ritual synth**

Elya et Hugues créent Anastaise en mars 2025, en tentant d'imbriquer la synthèse numérique, une voix incantatoire et une batterie qui boucle. Machines magiques, chant ensorcelé, cellules rythmiques minimales et répétées : quelques éléments qui composent une quête de l'hypnotique, aussi frénétique qu'aérée.



## 21h30 BÖ.SENBERG

**indus minimal tech**

Projet solo du batteur français Vincent Redel. BÖ.SENBERG naît d'un mélange de musique minimaliste, de drones cosmiques et de rythmes purs dont les influences s'étendent de la musique contemporaine à la house/techno des années 90 en passant par la scène expérimentale.

